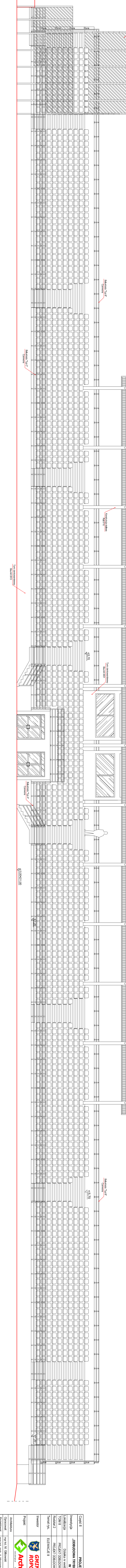


Elewacja Zachodnia



Elewacja Wschodnia

<b>PROJEKT WYKONAWCZY</b>	
<b>OBUDOWA TRIBUN STADIONU SPORTOWEGO W ROPCZYCACH</b>	
Investycja	Opłata nr ewid. 18535 gmina Ropczyce
Umiejscowienie	PROJEKT OBUDOWY TRIBUN STADIONU SPORTOWEGO
Tom II	PROJEKT OBUDOWY TRIBUN STADIONU SPORTOWEGO
Rodzaj Z	ELEWACJE II
Temat pr.	Skala 1:100
Investor	GMINA ROPCZYCE ul. Wolności 144/148B 42-200 ROPCZYCE
Projekt	ARCHITEKCI S.P. z o.o. ul. Wolności 144/148B 42-200 ROPCZYCE NIP 791 84
Architektura	mgr inż. Andrzej Głowacki
Opisownik	mgr inż. Andrzej Głowacki
Projektowanie	mgr inż. Andrzej Głowacki
KL 175/92	